

Whitepaper



Zakelijk elektrisch rijden: alles wat je wilt weten



Een initiatief samen met sterke partners:



Copyright © 2021 ElectriFleet | Ontwikkeld door NN Sparklab

Meer weten? ga naar www.electrifleet.nl

Minimaal 30 zero-emissie zones. En meer dan dat.

Nederland verduurzaamt. Daar passen verbrandingsmotoren niet meer bij. De dieselauto ruilen we in voor een elektrische (bestel)wagen. Vanaf 1 januari 2025 geldt in minimaal 30 Nederlandse steden een zero-emissie zone. Dat is afgesproken in het Klimaatakkoord. Dat betekent dat bijvoorbeeld bestelwagens met een dieselmotor niet meer welkom zijn.

Steeds meer ondernemers stappen daarom over op elektrisch rijden. Dat is duurzamer én verlaagt de operationele kosten. Tenminste, als je de juiste keuzes maakt. In deze electrificatiewijzer delen we 5 belangrijke inzichten die je helpen succesvol te investeren in een elektrisch wagenpark.



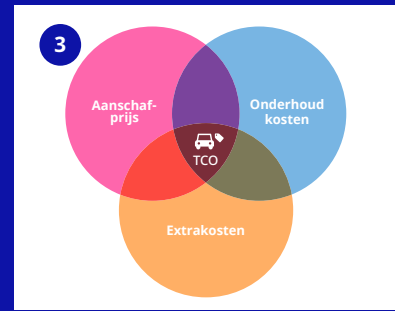
Ontkracht Meest-gehoorde mythes over elektrisch rijden



1 "Ik wacht wel op waterstof, dat is veel beter."



2 'Je moet onderweg steeds langdurig opladen'



3 'Diesel is nog steeds goedkoper dan elektrisch'

Wat is wel waar?

De toekomst van waterstof is nog onzeker. Het aantal beschikbare bedrijfswagens met deze technologie is nog zeer klein. Daarnaast kun je op maar weinig plekken waterstof 'tanken'.

Veel bestelwagens rijden niet meer dan 200 kilometer per dag. Dat valt ruim binnen de actieradius van elektrische bestelwagens. Door routes efficiënt te plannen kun je buiten werktijd opladen.

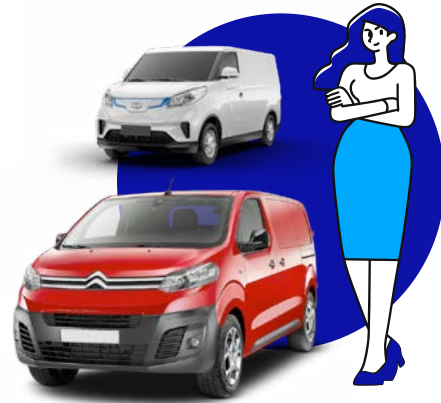
De aanschafprijs van elektrisch is inderdaad vaak hoger. Subsidies, belastingvoordelen en lagere kosten voor opladen en onderhoud maken elektrische bestelwagens voor veel bedrijven uiteindelijk goedkoper.

1.

Elektrische bedrijfswagen kiezen

Je hebt de keuze uit een groot en groeiend aanbod elektrische (bestel)wagens. Het gaat om compacte, gemiddelde en grote bestelwagens, net als om elektrische personenauto's.

Tip: bij Electrifleet helpen we je de juiste bedrijfswagen te kiezen. Onze partner De Bedrijfswagen Adviseurs adviseert je graag op basis van jouw bedrijf en situatie.



Waar moet ik op letten bij een elektrische bedrijfswagen?

Accupakket en opladen

50 tot 90 kilowattuur (kWh)



Met een grotere accu kom je verder, al vraagt dit om een grotere investering. Check of je de accu kunt snelladen, zodat je bijvoorbeeld binnen 30 minuten weer 80 procent van de capaciteit beschikbaar hebt.

Actieradius

160 tot 340 kilometer (km)



Kies een actieradius die past bij hoeveel je gemiddeld rijdt. Vooral korte ritten (in de stad) zijn elektrisch heel efficiënt. Houd er rekening mee dat je in winterse omstandigheden tot 30% minder ver komt.

Laadgewicht

500 tot 1.500 kilogram (kg)



Een grotere bestelwagen biedt meer capaciteit voor een hoger laadgewicht. Meer gewicht leidt tot meer verbruik van elektriciteit én tot een hogere verzekeringspremie. Kies het type bestelwagen en laadgewicht dat bij jouw bedrijf past.

Welke zakelijke voertuigen kiezen andere bedrijven?

Marleenkookt

Binnenstedelijke maaltijdbezorging



Voertuig: Electric cargo-bike
Kilometers per dag: 30 Km
Omgeving: (binnen)stad
Accupakket: 3 kWh
Actieradius: 50 km
Laadgewicht: 150 kg

Picnic

Binnenstedelijke retailbezorging



Voertuig: Goupil G2/G4
Kilometers per dag: 64 Km
Omgeving: (binnen)stad
Accupakket: 8,6 of 17,3 kWh
Actieradius: 100 km
Laadgewicht: 398 kg

DHL

Regionale pakketdienst



Voertuig: Toyota Proace Electric
Kilometers per dag: 176 Km
Omgeving: stad en snelweg
Accupakket: 75 kWh (snelladen tot 100km/10min)
Actieradius: 330 km
Laadgewicht: tot 1.000 kg

2.

Opladen en laadtechnieken

Een elektrische (bestel)wagen laad je op zoals jouw smartphone. Je steekt 's avonds de stekker in het stopcontact, zodat je 's morgens weer kunt rijden. Bij intensief gebruik kun je bovendien tussentijds bijladen. Welke laadtechnieken zijn er beschikbaar en wat zijn daarvan de kosten?

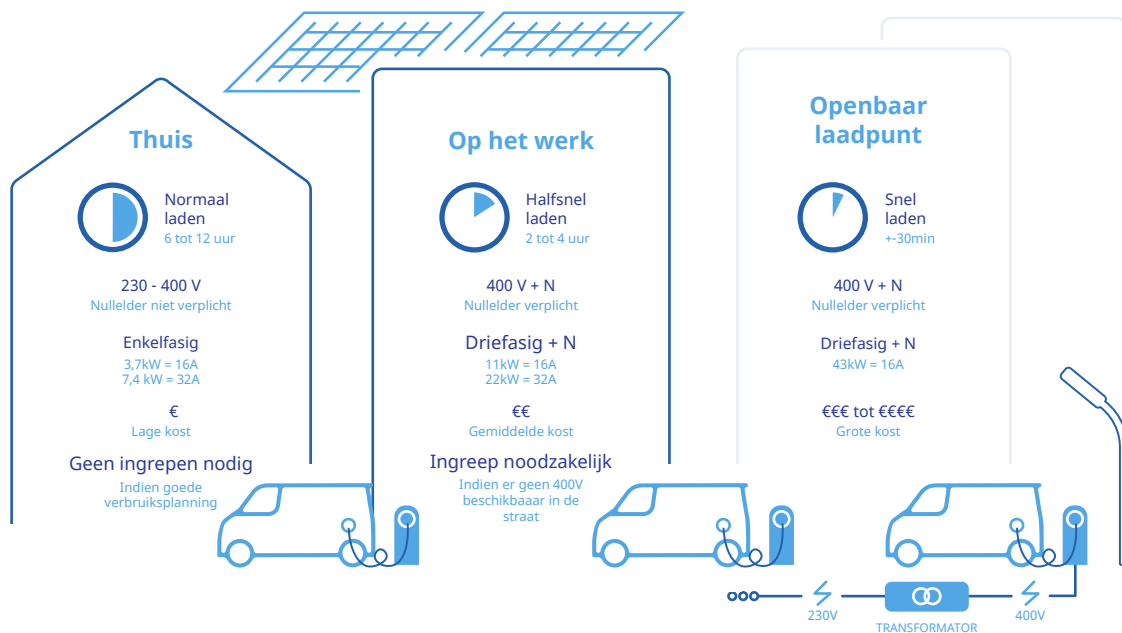
Tip: bij Electrifleet helpen we je met de laadinfrastructuur. Onze partner Laaddirect adviseert je graag op basis van jouw bedrijf en situatie.

Verschillende laadtechnieken en -plekken

Je kunt een elektrische (bestel)wagen opladen bij je thuis, op het werk of bij een openbaar laadpunt. De laadtijd hangt af van de gebruikte laadtechniek en varieert van 12 uur (traditioneel opladen) tot 0,5 uur (snelladen).

Let op: heb je geen eigen terrein beschikbaar om een laadpaal te plaatsen? Houd er dan rekening mee dat je een vergunning nodig hebt.

Tip: gemeenten bieden vaak gunstige regels en mogelijkheden voor een openbare laadpaal bij jou voor de deur.



Afbeelding: Vergelijking van oplaadmethoden.

Kosten en het energiecontract

Thuis en op het werk opladen is het voordeligst. Je betaalt de stroom aan jouw energieleverancier. Bij een tarief van €0,25 per kWh en een accupakket van 60 kWh betaal je zo'n € 15 voor een 'volle tank'.

Energieleveranciers zoals Nuon, Eneco, Engie en Vandebron bieden mogelijkheden om voordelig te investeren in een eigen laadpaal. Bekijk en vergelijk de mogelijkheden voor een laadpas en bijvoorbeeld kortingen voor (zakelijke) grootverbruikers.

Tip: geld verdienen met jouw laadpaal

Ben je overdag aan het werk en wordt de laadpaal daarom niet gebruikt? Maak van jouw laadpaal een openbaar laadpunt en verdien geld door stroom te verkopen aan andere duurzame ondernemers en rijders. Plaats een laadpaal die kan snelladen, met een 3-fase gelijkstroomlader. Dat biedt voldoende capaciteit, en voorkomt dat anderen langdurig aan de laadpaal moeten laden.

3.

Onderweg: efficiënt rijden

Stiller en sneller

Elektrische (bestel)wagens zijn veel stiller én sneller. Er draait geen verbrandingsmotor mee. Dankzij de elektrische aandrijving is direct het maximale koppel beschikbaar. Dat betekent dat je veel sneller optrekt, zelfs met een zware lading.

Minder onderhoud

Met een elektrische bestelwagen maak je geen kosten voor olie, filters en bijvoorbeeld bougies. Het Duitse (IFA) schat dat de onderhoudskosten 35% lager zijn dan bij een bestelwagen met een verbrandingsmotor. Door het extra gewicht van de accu's slijten de banden wat sneller.

Efficiënte rijstijl

Misschien heb je er weleens van gehoord: veel elektrische auto's komen minder ver dan het aangegeven bereik in de reclamefolders. Nu de WLTP-methode de NEDC-methode vervangt zijn de verschillen veel kleiner. Met een efficiënte rijstijl kom je bovendien verder dan je zou denken.

Tip: op WhatTheRange.com bekijk je de theoretische én de werkelijke actieradius.



Tip: rijvaardigheidstraining

Zowel elektrische bestelwagens als specifieke Light-Electric Vehicles (LEV's) rijden anders dan veel bestuurders gewend zijn, bijvoorbeeld door rijden met één pedaal. Een rijvaardigheidstraining voorkomt verrassingen, beperkt schade en kan daardoor leiden tot een lagere verzekeringspremie.

Bij Electrifleet helpen we je graag met een rijvaardigheidstraining. Onze partner VVCR Prodrive adviseert je graag op basis van jouw bedrijf en situatie.

4.

Beschikbare subsidies

De aanschafprijs van een elektrische bestelwagen is hoger dan die van een vergelijkbare dieselauto. Dat komt voornamelijk door de batterij. Gelukkig zijn er subsidies beschikbaar. Daarmee breng je de netto aanschafprijs omlaag, dus is een elektrische bestelwagen ook voor jou bereikbaar. We zetten de belangrijkste subsidies voor je op een rij:

SEBA

Subsidieregeling Emissieloze Bedrijfsauto's

De subsidie is beschikbaar tot en met 31 december 2025. Er is jaarlijks een subsidiebudget beschikbaar. Je krijgt tot 10 procent van de netto catalogusprijs terug als je een elektrische (bestel) wagen aanschaft, met een maximum van **€5.000** per voertuig.

+

MIA

Milieu-investeringsaftrek

De milieu-investeringsaftrek is een extra aftrekmogelijkheid, bovenop de gebruikelijke investeringsaftrek. Je mag tot 36 procent van het investeringsbedrag aftrekken van de belastbare winst.

Het voordeel van de SEBA en MIA kan samen oplopen tot ruim 20 procent van de aanschafprijs. Vergeet daarnaast eventuele lokale subsidies niet. Sommige gemeenten installeren bijvoorbeeld gratis laadpalen bij bedrijven die deze aanvragen. Je vindt meer informatie op NederlandElektrisch.nl en op de website van de Rijksdienst voor Ondernemend Nederland.

5.

Eerlijk vergelijken

De aanschafprijs van een elektrische auto is doorgaans hoger dan die van een dieselauto. Maar, dat is niet het hele verhaal. Pas als je kijkt naar het totale kostenplaatje maak je een eerlijke vergelijking. Wist je bijvoorbeeld dat een elektrische auto je deze voordelen oplevert?

- 100% korting op de Motorrijtuigenbelasting (MRB)
- 100% korting op de Belasting personenauto's en motorrijwielen (BPM)
- Subsidies en belastingvoordeel beschikbaar
- Per kilometer is elektriciteit goedkoper dan diesel
- Lagere onderhoudskosten
- Verwachte hogere restwaarde

Meer voordelen van elektrisch rijden

Zorgeloos de zero-emissie zones in

Vanaf 2025 komen er steeds meer zero-emissie zones in Nederlandse steden. Daar mag je met een dieselauto niet meer in.

Super-schoon bedrijfsimago

Elektrische bestelwagens rijden stil en super-schoon. Het is de beste klimaatbewuste bijdrage aan het imago van jouw bedrijf.

Duurzame investering

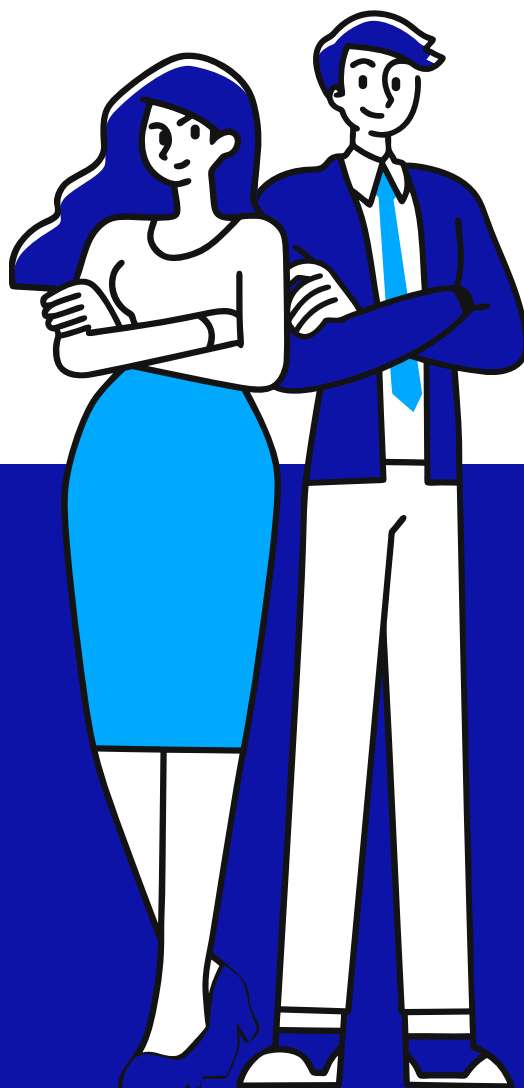
De elektrische auto is een heel duidelijke keuze voor de toekomst. Het is een duurzame investering, die mogelijk minder hard afschrijft dan de traditionele dieselauto.



Vorbereid en vooruit

De wereld verandert razendsnel. Duurzaamheid wint binnen het bedrijfsleven snel terrein. Bovendien neemt de overheid het voortouw door zero-emissie zones in steden aan te kondigen. Dit heeft impact op iedereen, dus ook op jouw bedrijf.

Nu is hét moment om jouw wagenpark te elektrificeren. Het aanbod wordt breder, de actieradius neemt toe en de eerste ondernemers zijn bijzonder enthousiast. Samen met hun medewerkers ervaren ze de voordelen van zakelijk elektrisch rijden. Ons advies is daarom:



Bereid je voor, kijk verder vooruit en bedenk hoe de wereld er over 5 jaar uitziet.

Waar je nu ook voor kiest en wat je ook doet, bij ElectriFleet zijn we er om je te helpen.

Dus wil je meer weten?
Ontdek ons platform op

www.electrifleet.nl

Of bereik een van onze adviseurs via
advies@electrifleet.nl